

DHD

HOSPITALITY

HOTEL
DESIGN
DIFFUSION

21

World food
A tavola! / Dinner's ready!

Campo Tures
Feldmilla

Manama
Nu Asia

Tokyo
Neil Barret / Zaha Hadid
Products / lighting

Spedizione in abbonamento postale - D.L. 353/2003
(conv. in L. 27/02/2004 n. 46) art. 1, comma 1, DCB Milano

ISSN 1824-3746 - A 14,55 - GR 13,50 - P 11,80 - E 12,95 -
GB BP 12,50 - NL 16,00 - Italy only 7,00 - B 13 - P-Cont 11,80



ILLUMINAZIONE LIGHTING

ALMERICH

Si ispira alla sequenza di immagini di un boomerang in movimento, il progetto di Luis Eslava studio. La luce di Boomerang, questo, infatti, il nome della lampada, mostra un particolare dinamismo attraverso la ripetizione di sezioni triangolari sovrapposte.

The project by Luis Eslava studio was inspired by a sequence of moving boomerang images. The Light of Boomerang, this the name given to the lamp, shows unusual energy through the repetition of overlapping triangular sections.

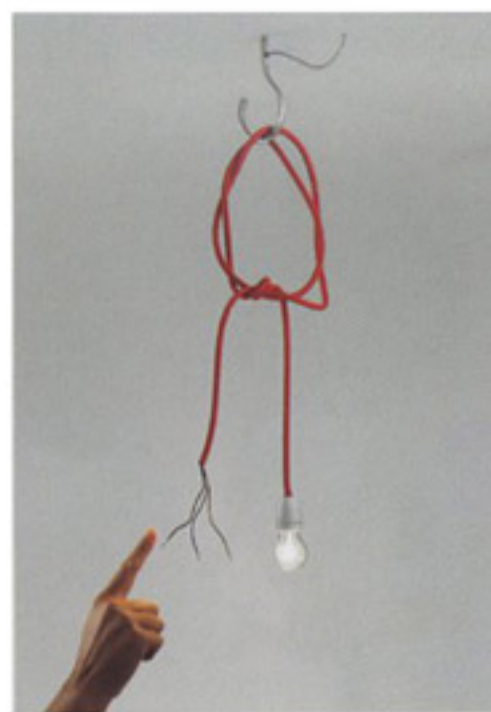


Almerich
c/ciudad de Liria 41
46988 pol. ind. Fuente del Jarro
Valencia
Spain
www.almerich.com

ALT LUCIALTERNATIVE

Un cavo di gomma, un gancio in metallo zincato e una lampadina: pochi ed elementari componenti costruiscono Bingoingo, la lampada a sospensione di Admir Jukanovic per Alt Lucialternative. Un tocco ai fili scoperti presenti all'estremità del cavo, attrezzati con dispositivo touch-dimmer, in gomma colore arancio, consente l'accensione e lo spegnimento della lampadina.

A rubber cable, a galvanized metal hook and a bulb: a handful of elementary components are used in Bingoingo, the suspension lamp by Admir Jukanovic for Alt Lucialternative. Just touching the stripped wires on the end of the cable, fitted with a touch dimmer in orange rubber, will allow the light to be turned on and off.



Alt Lucialternative è un marchio di
FDV Group spa
via delle Industrie 16/c
30030 Salzano (Venezia)
tel 041 5741265
fax 041 5741245
www.altlucialternative.com

ANDROMEDA

Una vera e propria scultura di luce: Nastro – di Afra e Tobia Scarpa – crea un effetto dinamico e filante della luce grazie a nastri in vetro fatto a mano e a strutture metalliche flessibili. Frutto di un lungo lavoro di sperimentazione materiale e concettuale portato a termine nel 2001, Nastro ha potuto esprimersi sia in ambienti residenziali sia nell'hotellerie, dalle aree dedicate al business, al retail, al leisure.

A true sculpture of light: Nastro – by Afra and Tobia Scarpa – creates a dynamic radiating light effect thanks to the hand-made glass strips and the flexible metallic structures. The result of the a lengthy process of material and concept experimentation completed in 2001, Nastro was able to express itself in residential ambiances and in the hotel business, areas dedicated to business, retail and leisure.



Andromeda International
calle Miotti 16
30141 Murano (Venezia)
tel. 041 736674
info@andromedamurano.it
www.andromedamurano.it

txt: Luisa Castiglioni

AXELMEISELICHT

Lanciato all'inizio del 2009, Occhio Divo è una semplice sfera in vetro con un diametro di 125 mm in versione lucida o satinata. Il corpo illuminante orientabile da combinare con una vasta gamma di teste riflettenti a innesto – ne sono disponibili 8 – offrono la massima libertà e creatività nel plasmare ogni spazio.

Launched at the beginning of 2009, Occhio Divo is a simple glass sphere with a diameter of 125 mm, available with a gloss or brushed version. The adjustable light fitting can be combined with a wide range of attachable reflecting heads (8 are available) offering maximum freedom and creativity in defining every space.

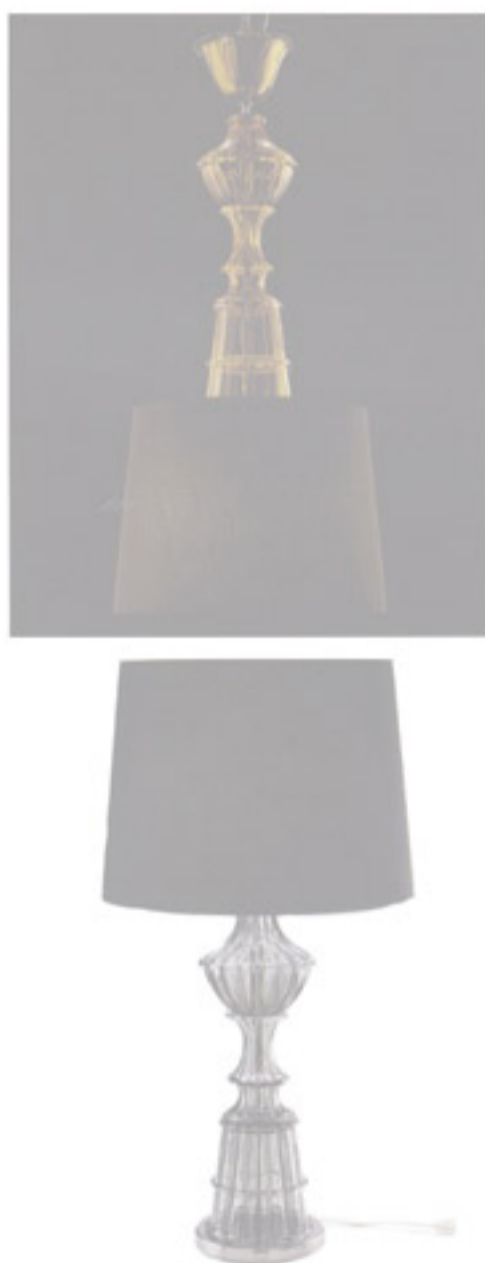


Axelmeiselicht
Wiener Platz 7 Rgb.
81667 München
Germany
tel. +49 89 44778630
fax +49 89 44778639
info@occhio.de
www.occhio.com

BAROVIER&TOSO

Nella produzione classica e rigorosa del marchio di Murano emerge Samurai dalla forma allo stesso tempo tradizionale e bizzarra: la lampada è infatti 'invertibile' divenendo sia da tavolo sia a sospensione. Disponibile nei colori caramello, rosso, grigio, bluastro, verde, nero, bianco e testa di moro.

In the classical and stylish production of the Murano trademark, Samurai has a traditional yet bizarre shape. The lamp can be upturned, to become a table lamp or a suspension version. Available in the colors caramel, red, gray, bluish, green, black, white or brown.

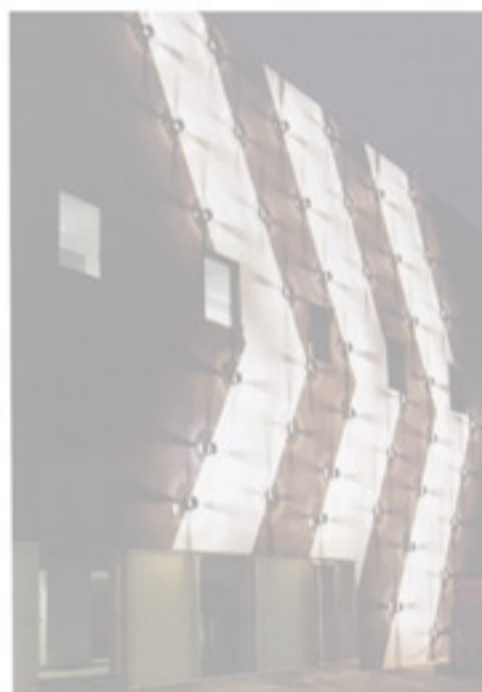


Barovier&Toso
vetrerie artistiche riunite srl
fondamenta Vetrai 28
30141 Murano (Venezia)
tel. 041 739049
fax 041 5274385
barovier@barovier.com
www.barovier.com

CASTALDI

Gli illuminatori supercompatti da pavimento e parete della serie Zack in costruzione antivandalo sono stati creati dall'ufficio tecnico Castaldi allo scopo di illuminare aree di transito e a verde con un minimo impatto ambientale grazie alle ridotte dimensioni di ingombro e alla limitata sporgenza. L'effetto diurno è quindi di totale e piacevole inserimento nell'ambiente circostante, cui fa riscontro un magico effetto notturno di illuminazione radiale, sviluppata su 360°.

These super-compact light fitting for floors and walls belong to the Zack series; they are vandal-proof fittings and were created by the Castaldi technical office to provide illumination for areas of transit and gardens with a minimum impact on the environment, thanks to the small size and the limited protrusion. During the daytime, they are completely invisible but at night, they produce a magical nocturnal effect of 360° radial illumination.



Ing. Castaldi illuminazione
via Carlo Goldoni, 18
20090 Trezzano sul Naviglio (Milano)
tel. 02 4457771
fax 02 4456946
info@castaldilluminazione.com
www.castaldilluminazione.com

CATELLANI&SMITH

Con la tecnologia a Led Enzo Catellani ha creato e brevettato le nuove applicazioni della collezione 1/5 Ecological Light, con lampade che riducono le emissioni di Co2 a 1/5, ottenendo un risparmio energetico pari a 4/5, senza costi di manutenzione poiché la durata dei Led è pressoché illimitata. Sorprendente è la qualità della luce emessa da queste lampade: una luce lunare e magnetica, meditativa e rilassante, che abbassa, oltre ai consumi, la tensione nell'ambiente illuminato.

Using Led technology, Enzo Catellani created and patented the new applications of the collection 1/5 Ecological Light, with bulbs that reduce the CO2 emissions to 1/5, with an energy saving of 4/5, with no maintenance costs as Leds have an almost unlimited life-span. The quality of the light emitted from these lamps is astonishing: similar to moonlight and magnetically attractive, meditative and relaxing; in addition to reducing the consumption, it also softens the ambience.



Catellani&Smith srl
via Antonio Locatelli 47
24020 Villa di Serio (Bergamo)
tel. 035 656088
fax 035 655605
info@catellanismith.com
www.catellanismith.com